

MÓDULO DE SALUD DEL MIGRANTE

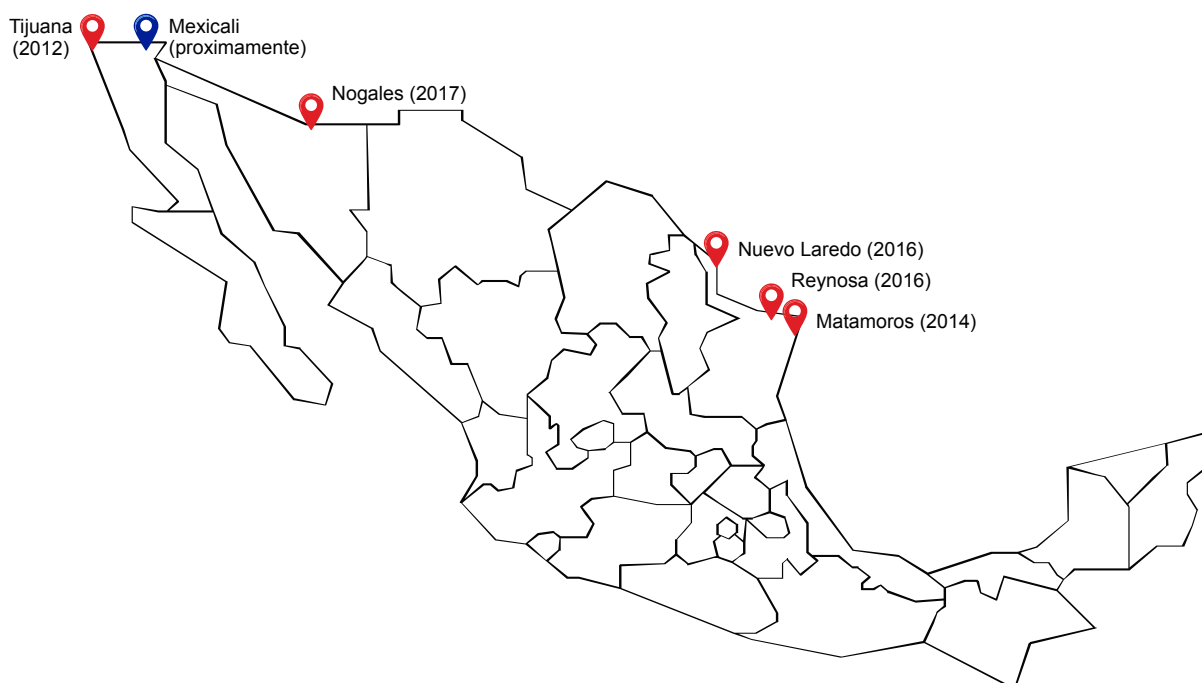
Condiciones de salud de los mexicanos devueltos de EEUU, atendidos en los módulos de salud del migrante ubicados en la frontera norte de México 2012 - 2018

Introducción

El fenómeno de la migración de México hacia Estados Unidos ha registrado cambios importantes en años recientes en cuanto a su magnitud y tendencias. Dentro del proceso migratorio, el retorno imprime particularidades a las condiciones de salud de los individuos, en caso específico los repatriados recibidos por México, presentan condiciones sanitarias deficientes. Por esta razón la Comisión de Salud Fronteriza México-Estados Unidos diseñó un modelo de atención para proporcionar servicios integrales de salud a esta población.

El Módulo busca contribuir a la protección de la salud del migrante devuelto, impulsando acciones de promoción de la salud y prevención, mediante una atención integral de consejería y orientación, detecciones y tamizajes, así como valoraciones médicas y psicológicas y en caso de ser necesario realizar las referencias pertinentes a servicios de salud especializados.

Los módulos se encuentran ubicados en los cinco principales puntos de repatriación en los que se recibe al 58.2% de los migrantes mexicanos devueltos; al iniciar operaciones en Mexicali, B.C., esta proporción sería del 67.2% próximamente.

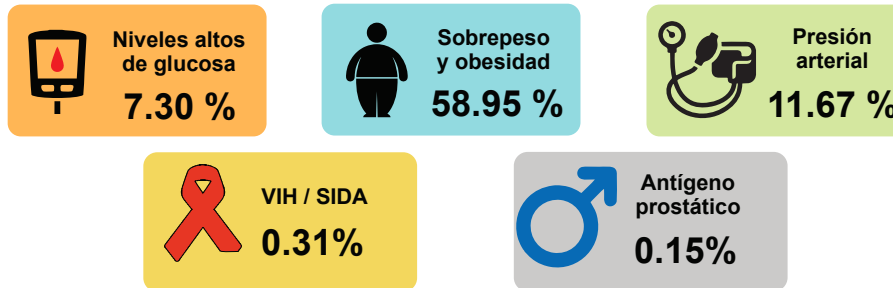


Número de usuarios y de servicios ofrecidos por tipo 2012-2018 (agosto)

Población atendida	54,965
Total de servicios ofrecidos	328,196
Orientaciones individual y grupal	164,354
Detecciones	76,135
Consultas médicas	17,690
Afiliaciones al Seguro Popular*	68,207
Referencias a servicios de salud	215
Intervenciones psicológicas	1,594

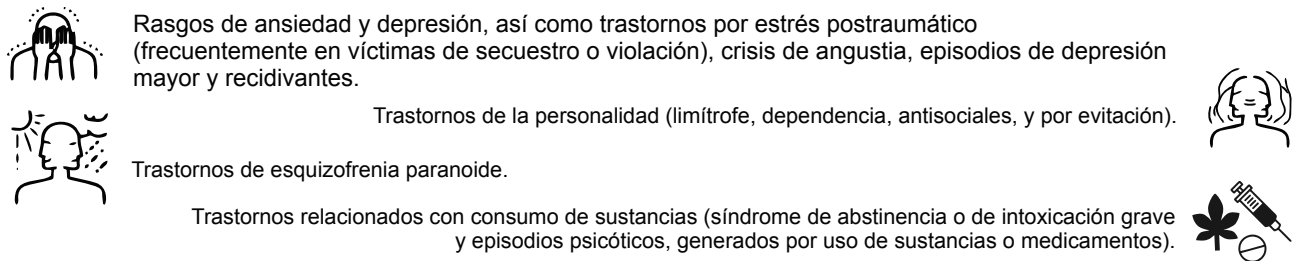
*Información proporcionada por el Programa del Seguro Popular, módulo de El Chaparral

Prevalencia de las principales causas de morbilidad tratadas en el Módulo de Salud del Migrante 2012-2018 (septiembre)

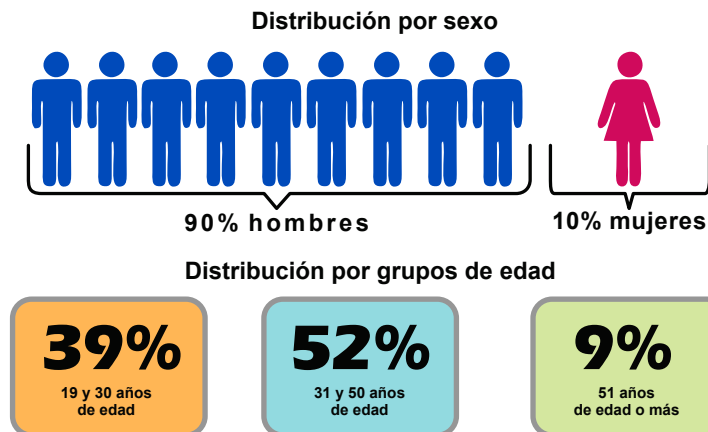


Fuente: Información recabada de los Módulos de Salud de Tijuana en Baja California, Matamoros, Nuevo Laredo, Reynosa en Tamaulipas y Nogales en Sonora.

Cuadros clínicos de salud mental que se observaron en la población migrante atendida en el Módulo de Salud



Características de los migrantes atendidos en los Módulos de salud del migrante repatriado



Datos de contacto por estado de ubicación de los Módulos de Salud del Migrante

Tijuana, Baja California | Emmanuel López Torres | +52 (664) 634 6511 o 51
Cd. Victoria, Tamaulipas | María de la Luz Vázquez Saucedo | +52 (834) 161 1457
Hermosillo, Sonora | Arnoldo Álvarez Álvarez | +52 (662) 216 2176

